



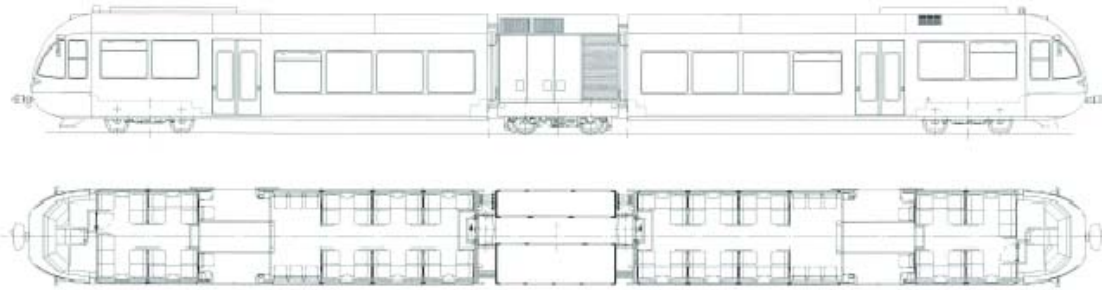
## ***Dieselelektrischer Gelenktriebwagen GTW 2/6 in Niederflerbauweise für die Griechischen Staatsbahnen (OSE)***

Die Griechischen Staatsbahnen (OSE) haben in den letzten Jahren massive Investitionen in die Erweiterung des Normalspurnetzes auf dem Festland getätigt. Aus diesem Grund beschaffte die OSE im Jahre 1999 beim Konsortium Bombardier/Stadler/HSY 17 Dieselelektrische Gelenktriebwagen GTW 2/6. Während der Sommer Olympiade 2004 in Athen stellten diese Fahrzeuge erfolgreich die Verbindung zwischen dem Flughafen und dem Stadtzentrum sicher. Zum selben Auftrag gehören auch 12 Fahrzeuge in Meterspurausführung, welche auf dem Peloponnes verkehren.

Stadler Bussnang AG  
Industriestrasse 4  
CH-9565 Bussnang, Schweiz  
Telefon +41 (0)71 626 20 20  
Fax +41 (0)71 626 20 21  
stadler.bussnang@stadlerrail.ch

Ein Unternehmen der Stadler Rail Group  
Industriestrasse 1  
CH-9565 Bussnang, Schweiz  
Telefon +41 (0)71 626 21 20  
Fax +41 (0)71 626 21 28  
stadler.rail@stadlerrail.ch

[www.stadlerrail.com](http://www.stadlerrail.com)



## Technische Merkmale

- Helle freundliche Innenräume dank grosser Fenster
- Fahrgastraum mit stufenfreiem Einstieg und grosser Türweite; Niederfluranteil 66%
- Klimatisierte Fahrgast- und Fahrerräume
- Fahrzielanzeigen und Fahrgastinformationssystem
- Behindertenfreundliches, geschlossenes WC-System (10 Züge)
- Grosszügige Multifunktionsabteile im Einstiegsbereich
- Konzentration der Antriebsausrüstung in einem Antriebsmodul damit sind Schall- und Vibrationsquellen von Fahrgastmodulen getrennt
- Wagenkasten aus Aluminiumstrangpressprofilen
- Minimaler Kurvenradius 80 Meter
- Leistungsstarke Antriebsausrüstung bestehend aus einem Dieselmotor mit Dreiphasen-Generator, einem Gleichrichter, luftgekühlten IGBT-Stromrichter und zwei eigenbelüfteten Asynchronmotoren
- Leittechnik MITRAC mit Diagnoserechner

## Fahrzeugdaten

Kunde	Griechische Staatsbahnen (OSE)
Einsatzgebiet	Grossraum Athen
Spurweite	1'435 mm
Bezeichnung	Railbus Baureihe 560
Achsanordnung	2' Bo 2'
Anzahl Fahrzeuge	17
Inbetriebsetzung	2003/2004
Sitzplätze	78
Klappsitze	16
Stehplätze	106
Fussbodenhöhe	
Niederflur am Einstieg	585 mm
Hochflur	1'000 mm
Einstiegsbreite	1'350 mm
Längsdruckkraft	1'500 kN
Länge über Kupplung	35'189 mm
Fahrzeugbreite	3'000 mm
Fahrzeughöhe	4'011 mm
Dienstmasse, tara	56 t
Drehgestellachsstand	2'100 mm
Triebraddurchmesser, neu	860 mm
Laufreddurchmesser, neu	750 mm
Antrieb Dieselmotor	MTU, 550 kW
Max Leistung am Rad	400 kW
Anfahrzugskraft (bis 47km/h)	55 kN
Max. Beschleunigung	1.0 m/s <sup>2</sup>
Höchstgeschwindigkeit	115 km/h

